

- 1.\* ზომა ცნობისათვის.
- 2.\*\* ზომები დაზუსტდეს მოპირკეთების დემონტაჟის და დაბრინტიდან ლითონის მინიმალური ფენის მოხსნის შემდეგ.
- 3. სახურავი ბასწორდეს არსებულ ბაზეზე 0.02მმ სიზუსტით .

რეოლ 1 ცალი

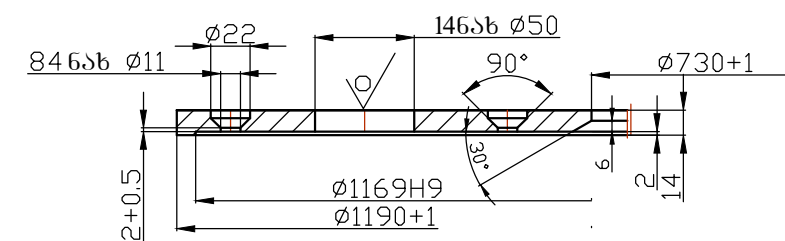
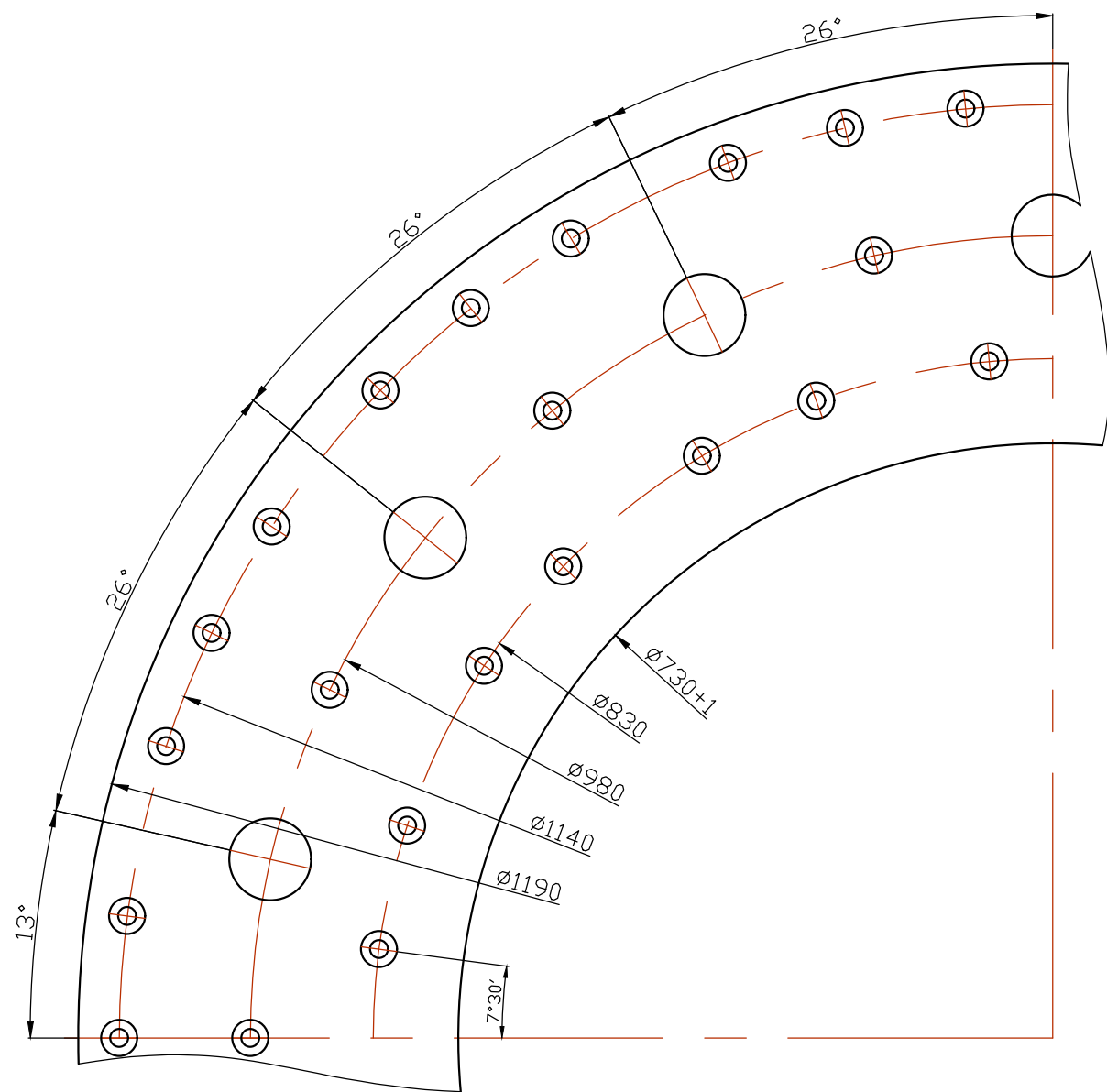
დელ. ინვ. №	სელმ. და თარ.	ნავ. ინვ. №	დელ. ინვ. №	სელმ. და თარ.
-------------	---------------	-------------	-------------	---------------

				ტირიფონა ჰესი აბრ №2 2400.5800.400სნ			
ვკლ. ფურც.	დოკუმენტის №	სელმოფ. თარ.		ტირიფონის წინა სახურავი	ლიტ.	მასა	მასშტ.
დაამუშავა	შავშივილი	9.06.26					
შეამოწმა					ფურც.	ფურცლები	
ტ.კონტრ.					საკონსტრუქტორო სამსახური		
დაამტკიცა				კორპუსი: თუჯი			
დოკ. შექმ. საფუძველი							









1. შესაკლაველია ღამზადდეს შეღუფლებით 4 ნაწილისაგან.
2. გუმონების ნახვრეტები ღამითხვეს წინა სახურავზე არსებულ ნახვრეტებს.

რეოლ 1 ცალი

დელ. ინვ. №	სქელმ. და თარ.	ნავ. ინვ. №	დელ. ინვ. №	სქელმ. და თარ.
-------------	----------------	-------------	-------------	----------------

ტირიფონა ჰესი აბრ №2 2400.5800.401

კვლ. ფურც.	დოკუმენტის №	სელმოფ. თარ.	მოპირკეთება	ლიტ.	მანა	მანშტ.
დაამუშავა	შავშიშვილი	18.03.16				
შეამოწმა				ფურც.	ფურცლები	
ტკონტრ.				საკონსტრუქტორო სამსახური		
დაამტკიცა			ფურც. 3			
დოკ. შექმნ. საფუძველი						